



# JEEP COLD AIR INDUCTION KIT (2018 & UP)

[www.mopar.com](http://www.mopar.com)

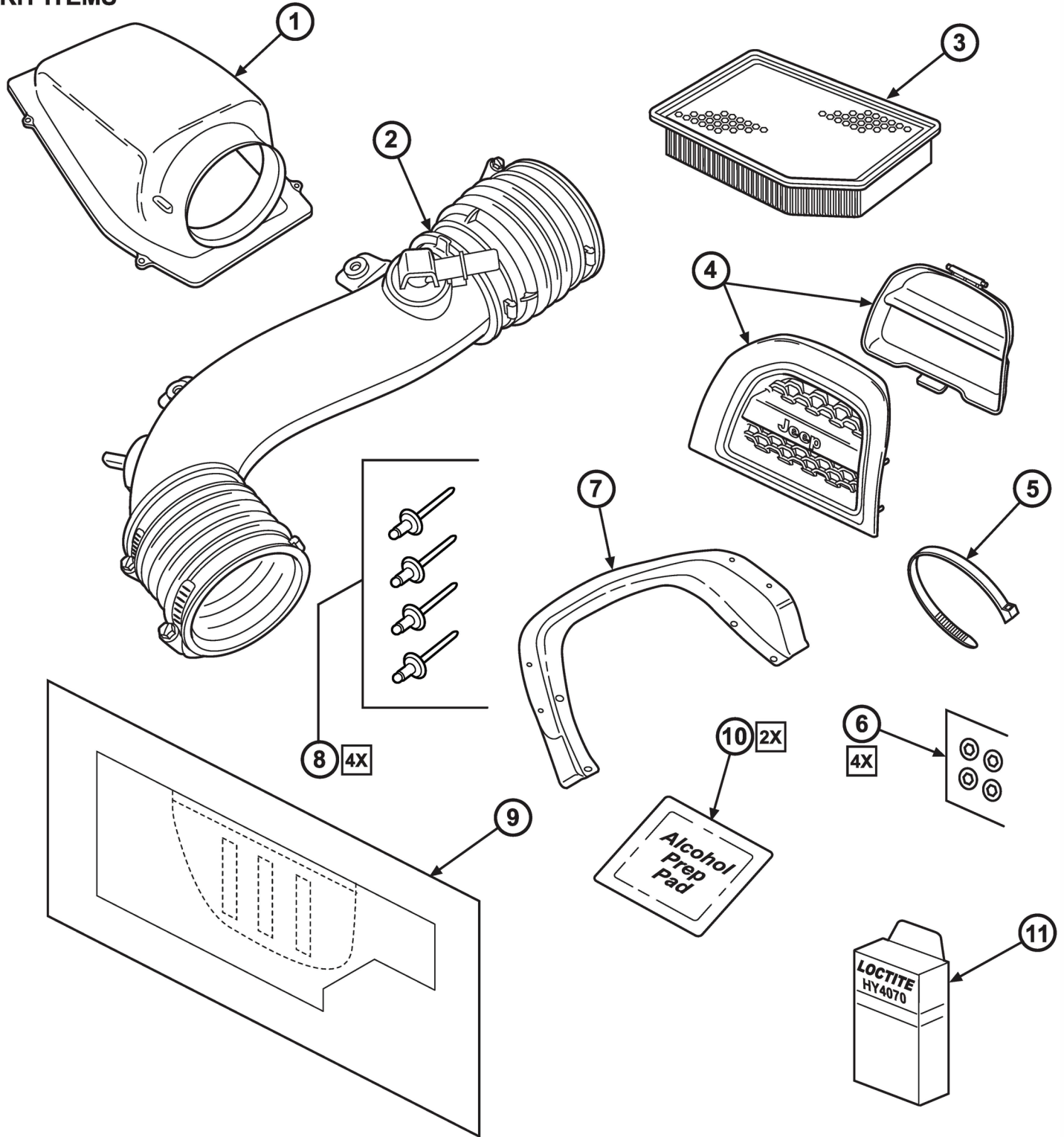
**THIS PART IS DESIGNED AND INTENDED SOLELY FOR USE IN COMPETITION VEHICLES DRIVEN ON TRACKS OR OFF-ROAD. VEHICLES EQUIPPED WITH THIS PART SHOULD NOT BE DRIVEN ON PUBLIC ROADS OR HIGHWAYS.**

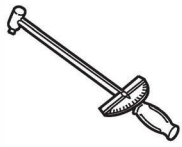
**MOPAR CUSTOMERS ARE RESPONSIBLE FOR ENSURING THAT THEIR USE OF THEIR VEHICLE EQUIPPED WITH THIS PART COMPLIES WITH APPLICABLE FEDERAL, STATE/PROVINCIAL, AND LOCAL LAWS, REGULATIONS, AND ORDINANCES. VEHICLES EQUIPPED WITH THIS PART AND DRIVEN ON PUBLIC ROADS MAY VIOLATE U.S., CALIFORNIA, CANADIAN, OR LOCAL MOTOR VEHICLE EMISSIONS LAWS AND REGULATIONS.**



# JEEP COLD AIR INDUCTION KIT (2018 & UP)

## KIT ITEMS



**TOOLS REQUIRED**

Torque Wrench



Socket Wrench



Pliers



Wrench 10mm



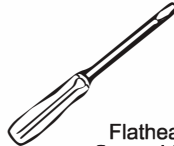
Wire Cutters



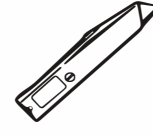
Grease Pencil

Socket  
10mmSocket  
8mm

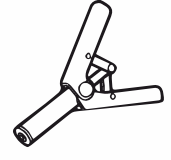
Trim Tool

Flathead  
Screwdriver

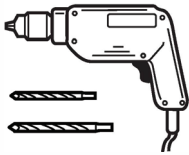
Shop Rags



Knife



Pop Rivet tool

Power Drill  
13/64" Drill Bit  
1/8" Drill Bit

Scissors



Masking Tape



File



Marker



T50 Torx

Power Saw - Dremel or Equivalent  
(1-1/2" Metal Cutoff Wheel)

Protective Primer



Touch Up Paint



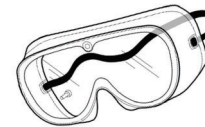
Spring Punch



X-ACTO Knife



Hole Punch



Safety Glasses



(3) C-Clamps

**PARTS LIST**

Callout	Description	Parts	Quantity
1	Air Cleaner Lid	Supplied in kit	1
2	Clean Air Duct Assembly	Supplied in kit	1
3	Air Filter	Supplied in kit	1
4	Outer Bezel & Backer Plate	Supplied in kit	1
5	Wire Tie	Supplied in kit	1
6	Push Nuts	Supplied in kit	4
7	Hood Support Structure (Inner)	Supplied in kit	1
8	Rivets	Supplied in kit	4
9	Hood Cut Out Template	Supplied in kit	1
10	Alcohol Prep Pad	Supplied in kit	2
11	Loctite HY 4070 Adhesive	Supplied in kit	1



## PAQUETE DE INDUCCIÓN DE AIRE FRÍO JEEP (2018 EN ADELANTE)

[www.mopar.com](http://www.mopar.com)

**ESTA PARTE ESTÁ DISEÑADA Y SE  
CONSEJÓ SOLAMENTE PARA SU USO EN  
VEHÍCULOS DE COMPETICIÓN CONDUCTOS  
EN PISTAS O FUERA DE CARRETERA. LOS  
VEHÍCULOS EQUIPADOS CON ESTA PARTE  
NO DEBEN SER CONDUCIDOS EN VÍAS  
PÚBLICAS O CARRETERAS**

**LOS CLIENTES DE MOPAR SON  
RESPONSABLES DE GARANTIZAR QUE EL  
USO DE SU VEHÍCULO EQUIPADO CON ESTA  
PARTE CUMPLE CON LAS LEYES,  
REGLAMENTOS Y ORDENANCIAS  
FEDERALES, ESTATALES / PROVINCIALES Y  
LOCALES APLICABLES. LOS VEHÍCULOS  
EQUIPADOS CON ESTA PARTE Y  
CONDUCIDOS EN CARRETERAS PÚBLICAS  
PUEDEN VIOLAR LEYES Y REGLAMENTOS DE  
LAS EMISIONES DE VEHÍCULOS DE MOTOR  
DE LOS ESTADOS UNIDOS, CALIFORNIA,  
CANADÁ. O LOCALES.**



## **TROUSSE D'ADDUCTION D'AIR FRAIS JEEP (2018 ET PLUS RÉCENTS)**

[www.mopar.com](http://www.mopar.com)

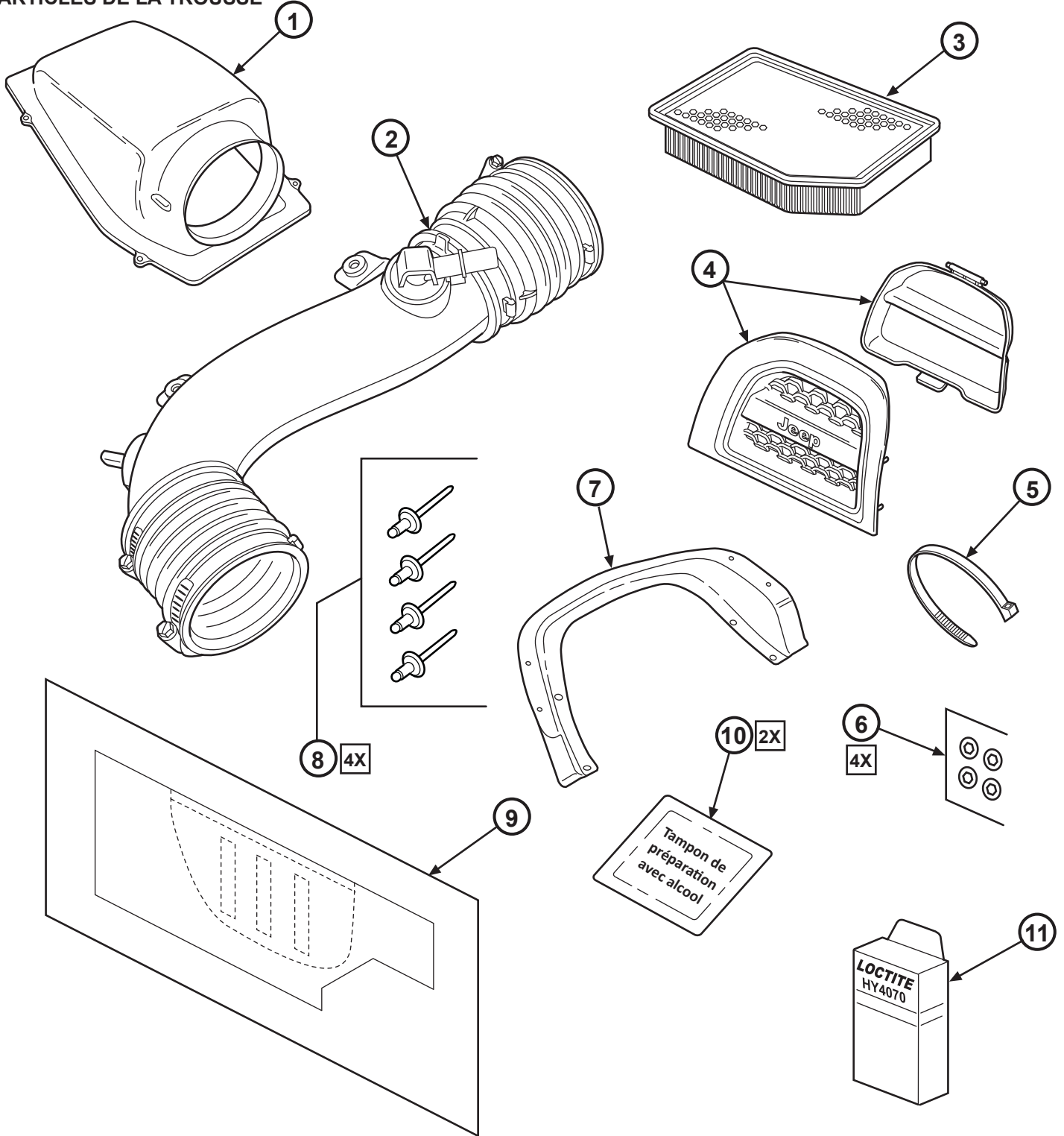
**CETTE PIÈCE EST CONÇUE ET CONÇUE  
UNIQUEMENT POUR DES VÉHICULES DE  
COMPÉTITION CONDUISÉS SUR DES PISTES OU EN  
HORS-ROUTE. LES VÉHICULES ÉQUIPÉS DE CETTE  
PARTIE NE DOIVENT PAS ÊTRE CONDUISÉS SUR  
DES ROUTES PUBLIQUES OU DES AUTOROUTES**

**LES CLIENTS DE MOPAR SONT RESPONSABLES  
QUE LEUR UTILISATION DE LEUR VÉHICULE  
ÉQUIPÉ DE CETTE PARTIE CONFORME AUX LOIS,  
RÈGLEMENTS ET RÉGLEMENTATIONS FÉDÉRAUX,  
ÉTATS / PROVINCIAUX ET LOCAUX APPLICABLES.  
LES VEHICULES EQUIPES DE CETTE PARTIE ET  
CONDUISANT SUR DES ROUTES PUBLIQUES  
PEUVENT VIOLER LES LOIS ET  
REGLEMENTATIONS DES ETATS-UNIS, DE LA  
CALIFORNIE, DU CANADA OU DES AUTOMOBILES  
LOCAUX.**

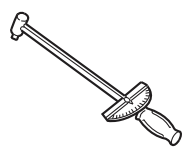


# TROUSSE D'ADDUCTION D'AIR FRAIS JEEP (2018 ET PLUS RÉCENTS)

## ARTICLES DE LA TROUSSE



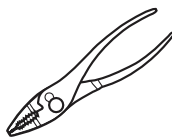
## OUTILS REQUIS



Clé dynamométrique



Clé à rochet



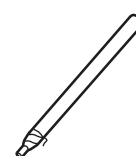
Pince



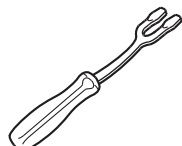
Clé 10 mm



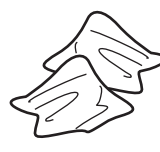
Coupe-fils



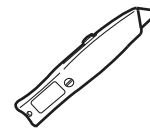
Crayon gras

Douille  
10 mmDouille  
8 mm

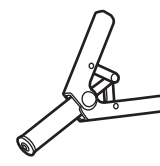
Outil d'ajustement

Tournevis à  
lame plate

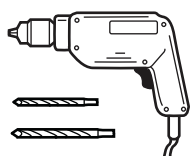
Chiffons industriels



Couteau



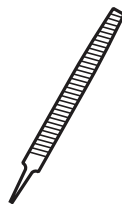
Pince à riveter

Perceuse électrique  
Foret de 13/64 po  
Foret de 1/8 po

Ciseaux



Ruban-cache



Lime



Marqueur



Embout Torx T50

Scie motorisée - Dremel ou équivalent  
(meule à tronçonner le métal de 1 1/2 po)

Apprêt de protection

Peinture pour  
retouches

Poinçon à ressort



Couteau X-ACTO



Emporte-pièce



Lunettes de sécurité



Serre-joint en C (3)

## LISTE DE PIÈCES

Chiffre de repérage	Description	Pièces	Quantité
1	Couvercle du filtre à air	fourni(e) dans la trousse	1
2	Module de canalisation d'air propre	fourni(e) dans la trousse	1
3	Filtre à air	fourni(e) dans la trousse	1
4	Encadrement extérieur biseauté et plaque d'obstruction	fourni(e) dans la trousse	1
5	Attache-fils	fourni(e) dans la trousse	1
6	Écrous capuchons	fourni(e) dans la trousse	4
7	Structure de soutien sous le capot	fourni(e) dans la trousse	1
8	Rivets	fourni(e) dans la trousse	4
9	Gabarit de découpage du capot	fourni(e) dans la trousse	1
10	Tampon de préparation avec alcool	fourni(e) dans la trousse	2
11	Adhésif Loctite HY 4070	fourni(e) dans la trousse	1